

# KONCERTNA DVORANA VATROSLAVA LISINSKOG

## VELIKA DVORANA - za najam

**1** U PRODAJI

1804 (s podijem do 1856)

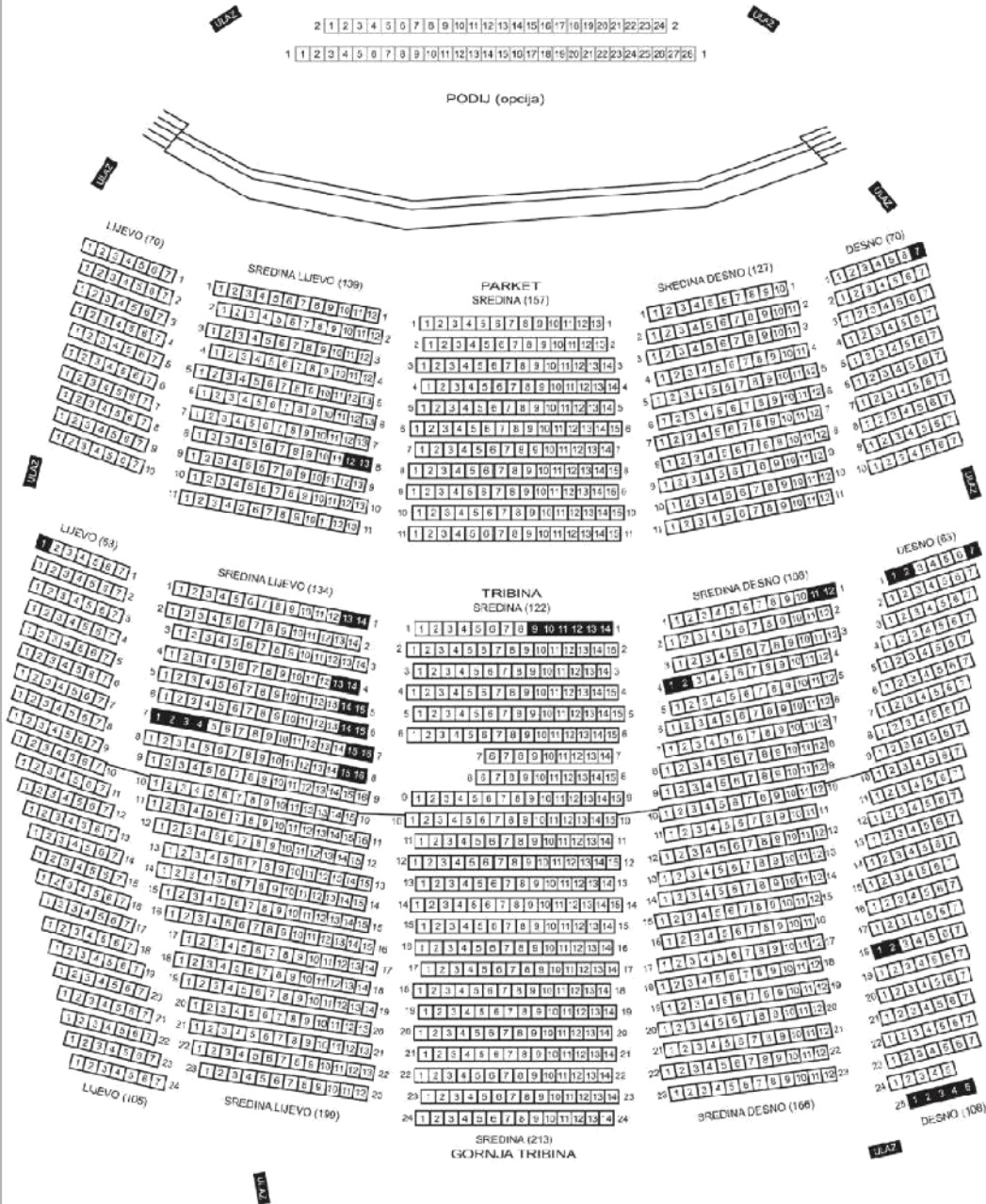
UKUPNO DVORANA 1844

**1** SLUŽBENA MJESTA

40

PODIJ (opcija) do 52 mjesta

**SVEUKUPNO 1896**



Vrijedi od 1. rujna 2010. godine

Ovjera i potpis: \_\_\_\_\_

## TEHNIČKI PODACI VELIKE DVORANE

- Dvorana nema vlastiti parking, već se koristi parking u vlasništvu Matice iseljenika Hrvatske. Pristup vozilima parkingu (sjeverno) od dvorane moguć je uz prethodnu najavu:
  - sa istoka (za vozila niža od 3,6m) iz Trnjanske ulice.
  - zapadno, sa Trga Stjepana Radića.
- Dimenzije utovarnog ulaza (vrata br.17) su 2,5 x 3m.
- Hodnikom dimenzija 2,5 x 2m duljine 30m dolazi se do vrata teretne platforme dimenzija 3 x 2m. Platforma je nosivosti 2t i dimenzija 3x2m. Visinska razlika od prizemlja do pozornice velike dvorane je 12m. Platforma ima jednu postaju na razini visokog prizemlja (soba br.114).
- Velika dvorana je površine 1440m<sup>2</sup> i ima 1800 stolaca. Pozornica velike dvorane je u boji drveta od hrastovog parketa, ukupne površine 300m<sup>2</sup> i izvedena je u više nivoa. Širina na najširem dijelu je 25m a na najdubljem je 13m. Maksimalna iskoristiva površina pravokutnog oblika u jednom nivou je 13m x 9m. Maksimalna iskoristiva visina u tim mjerama je 8m. Nosivost pozornice je 200 kg/m<sup>2</sup>. Pozornica u stražnjem dijelu ima tri motorizirana praktikabla od kojih svaki može biti postavljen na željenu visinu do + 0,5m u odnosu na nivo pozornice. U pozornici se nalazi projekcijsko platno na roli 19 x 9 m koje se pomoću uzvlaka odmotava i podiže do kote stropa iznad pozornice. Stražnja stijena pozornice su motorizirana vrata od orgulja dimenzija 13 x 6 m. Zidovi dvorane su od drveta tamno smeđe boje. Uz stražnju stijenu (ispred vrata orgulja) narolano na motoriziranom ovjesu smješteno je projekcijsko platno 13m x 6m.

- Od elektroenergetskih priključaka 4 kom. 230V/16A schuko utičnica je raspoređeno po pozornici a dva 400V/63A CEE smještena su na lijevoj strani pozornice (gledano iz gledališta) Na elektroenergetskom razvodnom ormaru (u prizemlju) još postoje dva 400V/125A CEE priključka od kuda se prema potrebi mogu povući dodatni kablovi do pozornice.

## OZVUČENJE U VELIKOJ DVORANI

### LARGE HALL SOUND

P.A. - JBL Vertec line array VT 4888DP + 4882DP 40 kW

F.O.H. - Yamaha PM5D-RH (48channels)

SURROUND - JBL Control 322C

MIXING CONSOLE IN THE SOUND CONTROLL ROOM - Yamaha DM-2000 (24 channels)

MONITORING - Mixing console - Yamaha M7CL (48 channels)

VEDGES - JBL SRX 712M (12 pcs.), VRX 915M (2 pieces)

SPLITTER - Klark Teknik DN 1248 (60 channels)

### MICROPHONE LIST

#### WIRED

PRODUCED BY	MODEL	QUANTITY
AKG		
	D-12	1
	D-112	1
	C-451B	16
	C-414 B-XLS	6
	C-411L	6

	C-419	6
	C-480B+CK69	4
	C-547BL	2
	C-747 V11	2
	DRUM SET BIG	2
AUDIO TECHNICA		
	ATM-350	14
SHURE		
	SM-57	6
	SM-57A-BETA	6
	SM-58	10
	SM-58A-BETA	10
	SM-87C-BETA	10
	SM-81	3
SENNHEISER		
	MD 421	8
	MD-441	8
ELECTROVOICE		
	RE-20	2
SOUNDFIELD		
	MKV	1
WIRELESS		
PRODUCED BY	MODEL	QUANTITY

	SHURE	UHF-R	
		UR4D	6
		UR/2BETA 87C	6
D.I. BOX			
	PRODUCED BY	MODEL	QUANTITY
	BSS Audio	AR-133	10

PROJEKCIJSKA PLATNA U VELIKOJ DVORANI  
LARGE HALL PROJECTION SCREENS

PROJECTION SCREEN - 19 x 9,5m  
PROJECTION SCREEN - 13 x 6m  
PROJECTION SCREEN – 4 x 3m (2 pieces)

SIMULTANO PREVOĐENJE / KONFERENCIJSKI SUSTAV  
SIMULTANEOUS INTERPRETATION SYSTEM

DIS, DCS-6000, 9 languages, 1200 receivers

RASVJETA U VELIKOJ DVORANI  
LARGE HALL LIGHTING

Lighting control: ETC Element 60

A) Backlights

20 pcs. ETC Source four PAR 575 W

6 pcs. ETC Source four Zoom (profile 15/30) 750 W

6 pcs. moving head Martin Mac 700 W (wash)

6 pcs. moving head Martin Mac 700 W (profile)

B) Toplights

13 pcs. PAR 64 1000W

12 pcs. ETC Source four PAR 575 W

10 pcs. ARRI ST 2kW

6 pcs. moving head Martin Mac 2000 (1200 W), (wash)

C) Frontlights

10 pcs. ETC Source four Zoom (profile 15/30 750W)

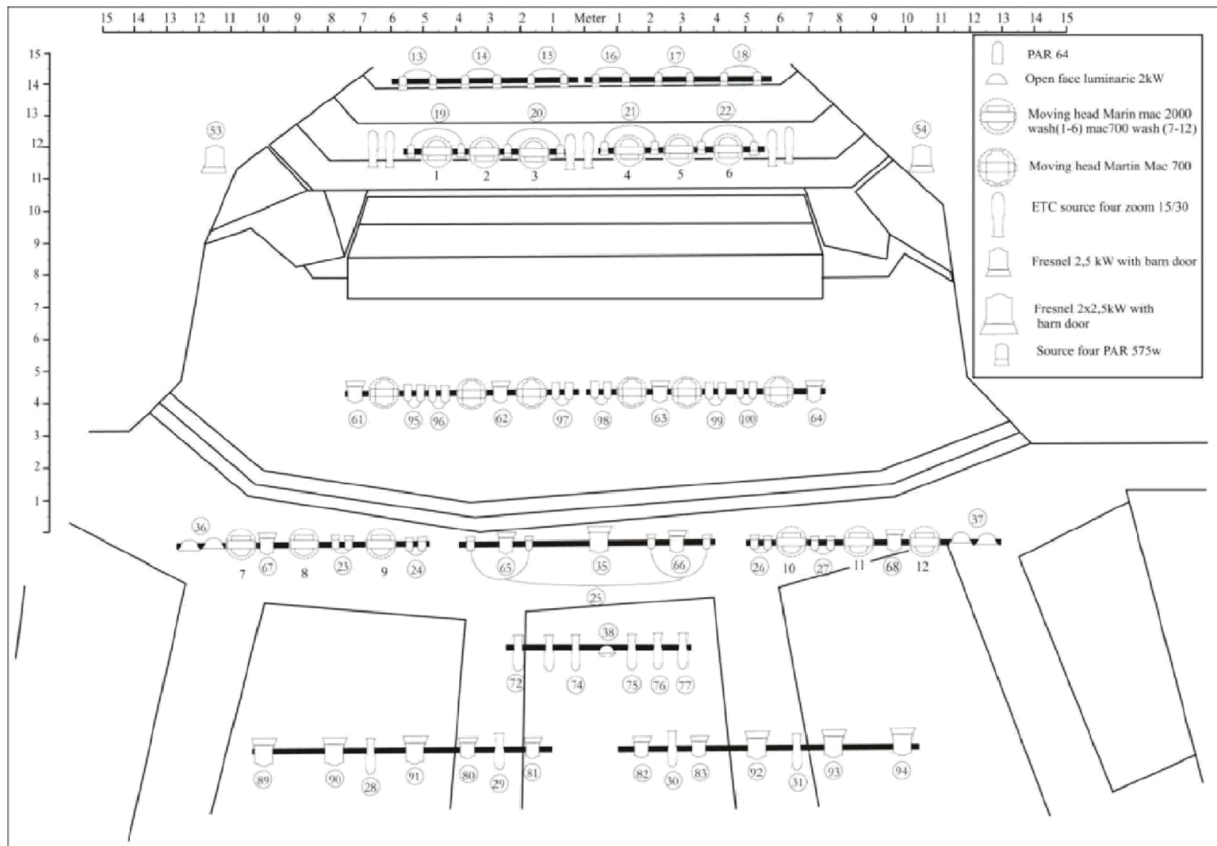
6 pcs. ARRI ST 5kW

4 pcs. ARRI ST 2kW

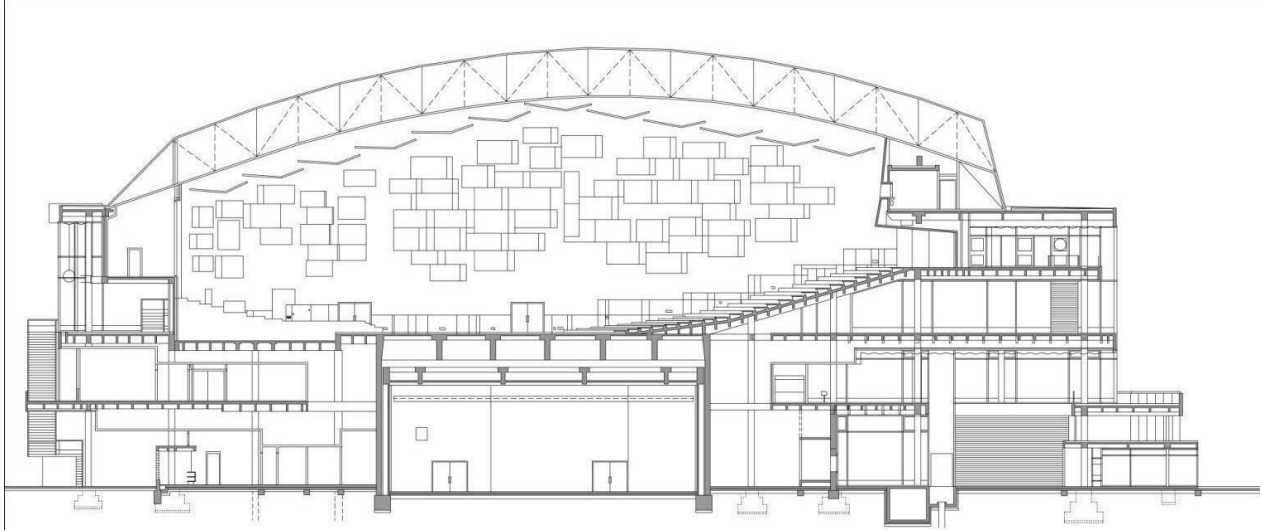
Total: 109 fixtures

Total max. power : 133 kW

# LIGHTPLOT



VELIKA DVORANA – PRESJEK  
LARGE HALL CROSSSECTION





# POZORNICA – IZMJERE STAGE – DIMENSIONS

